

TOKYU CARD 新規入会

Wチャンスキャンペーン

入会&カードご利用で



最大 **16,000** ポイント
プレゼント!

カード利用・定期券購入・エントリー期間 | 2025年 8月1日(金) >>> 12月15日(月)

※エントリー期間は終了しました。

利用特典

特典
1

TOKYU CARD (クレジット)のご利用で
TOKYU POINTプレゼント!

最大 **7,000** ポイント

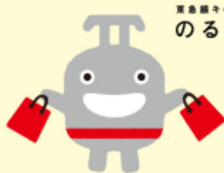
要エントリー

1万円以上のご利用で
1,000P

5万円以上のご利用で
5,000P

7万円以上のご利用で
7,000P

お買物も!!



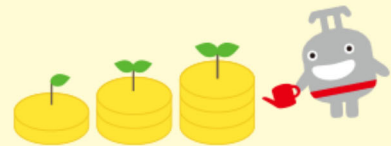
東急線キャラクター
のるるん

PASMOオートチャージも!!



PASMO
オートチャージ

NISAつみたて投資も対象!!
~クレカつみたて~



※ポイントの加算は、2026年2月末を予定しております。

※利用金額に応じて加算ポイントが変動いたします。

(1万円(税込)以上ご利用で1,000ポイント、5万円(税込)以上ご利用で5,000ポイント、7万円(税込)以上ご利用で7,000ポイント)

※東急線PASMO定期券購入・「クレジットでのチャージ(入金)」のご利用分は対象外となります。

クレカつみたての詳細はこちら >

特典
2

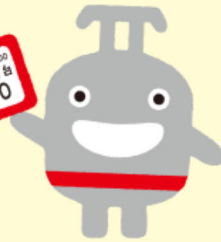
東急線PASMO通勤定期券のご購入で TOKYU POINTプレゼント!

通常

3%

2倍

6%



※ポイントの加算は、2026年2月末を予定しております。※特典分(3%)の加算上限は3,000ポイントまでとなります。

※初回購入分が対象となります。※通常分(3%)と特典分(3%)の合計6%を加算いたします。

※通学定期券、磁気定期券、バス定期券は対象外となります。

※購入日の翌月5日までに「電車とバスで貯まるTOKYU POINT」の登録が必要です。

「電車とバスで貯まるTOKYU POINT」登録方法

TOKYU POINT WebサービスよりPASMOをご登録ください。

(1) TOKYU CARDのID・パスワードにてTOKYU POINT Webサービスにログイン
ログイン・ご登録は[こちら](#) ▶

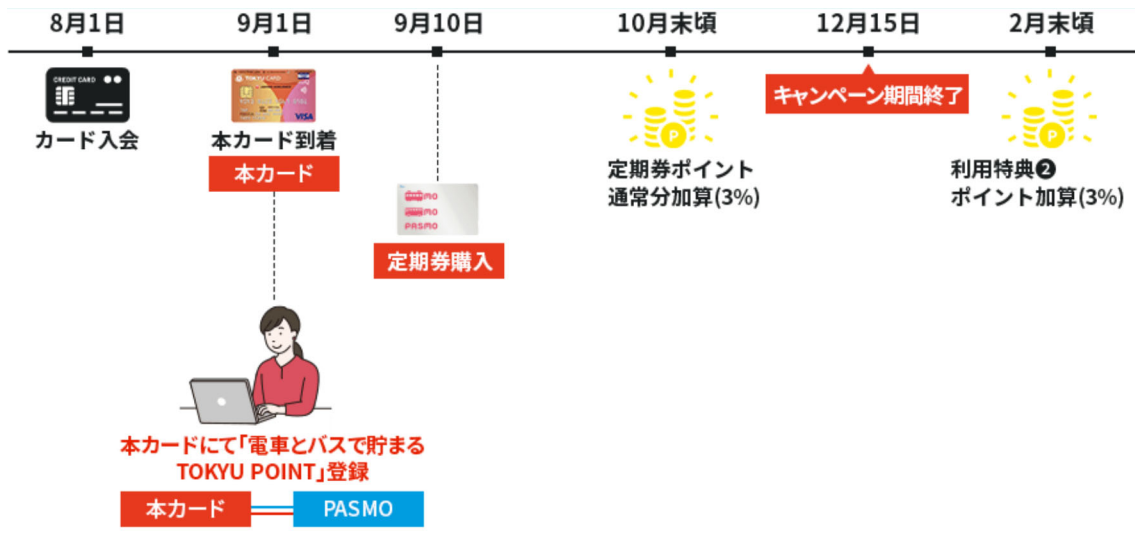
(2) ポイントメニュー一覧の「電車とバスで貯まるTOKYU POINT」をクリック

(3) PASMOSuica番号を入力し「規約に同意して次へ」をクリック

(4) ご入力内容をご確認のうえ「登録」をクリック

ポイント加算イメージ

特典2のカード入会～ポイント加算までのスケジュール(例)



ご注意事項

- ・本キャンペーンは2025年8月1日(金)～9月30日(火)の期間にTOKYU CARD ClubQ JMBの新規入会手続きを行い、2025年12月15日(月)までにカード発行された方が対象となります。
- ・お申込みには所定の審査がございます。2025年12月15日(月)までにカードが発行されなかった場合は本キャンペーンの対象外となります。
- ・本キャンペーンはすでにTOKYU CARD(TOP&カード含む)をお持ちの方で、追加・切替でのお申込み、再入会、家族カードとしてのお申込みの場合は対象外となります。
- ・利用特典①は、即時発行カードご利用分もキャンペーン対象となります。また、家族カードご利用分は本人カードご利用分と合算し集計いたします。
- ・利用特典②は本カード到着後、「電車とバスで貯まるTOKYU POINT」にご登録いただくと対象となります。ただし、即時発行カードでは「電車とバスで貯まるTOKYU POINT」の登録ができないため、即時発行カードでのご購入分は、2025年12月15日(月)時点で本カードで「電車とバスで貯まるTOKYU POINT」にご登録いただいた場合のみ対象となります。
- ・利用特典②は、利用期間中の初回購入分が対象となります。また、家族カードご利用分は対象外となります。
- ・すでにTOKYU CARDをお持ちの方の追加・切替でのお申込み、再入会、家族カードとしてのお申込みは本キャンペーンの対象外となります。
- ・法人カード、JALカード TOKYU POINT ClubQ、ANA TOKYU POINT ClubQ PASMO マスターカード、TOKYU POINT CARD(現金ポイントカード)は本キャンペーンの対象外となります。
- ・本キャンペーン期間の終了間際にご利用された場合、売上伝票が遅れて到着し、キャンペーン対象外となる場合がございます。
- ・年会費、キャッシング利用分、「クレジットでのチャージ(入金)」のご利用分、リボ払い・分割払い手数料、遅延損害金、カード発行手数料、およびカードご利用代金明細書発行手数料などの各種手数料、また当社が不正な利用と認めたご利用分はキャンペーン対象外となります。
- ・本キャンペーンと同一の取引を対象とする他のキャンペーンなどの適用対象となった場合、当該キャンペーンおよび他のキャンペーンにおいて提供される景品類が、景品表示法上の範囲内に制限される場合があります。
- ・事務処理手続きの都合上、ポイント加算時期が遅れる場合や分割して加算する場合がございます。
- ・ポイント加算時点でカードを退会されている場合、またはお支払い遅延など会員規約に違反があった場合はキャンペーン対象外となります。
- ・本キャンペーンは予告なく変更または中止する場合がございます。
- ・本キャンペーンは東急(株)・東急電鉄(株)と共催となります。

※PASMOは株式会社パスモの登録商標です。

※PASMOオートチャージサービスは株式会社パスモが提供するサービスです。

∥ 東急カードにはこんなサービスがあります! ∥



相談件数
10,000件
突破!

将来のライフイベントに
必要な資金の準備を
今から始めませんか?

▼0
利用
無料

TOKYU CARD
ファイナンシャルプランニングサービス